

Utilisation du programme Hobo

Avec le programme habituel (boxcar) lire la navette ou le hobo

Choisir les bons parametres:

View->Display options->Channels 3,4 High Res °C

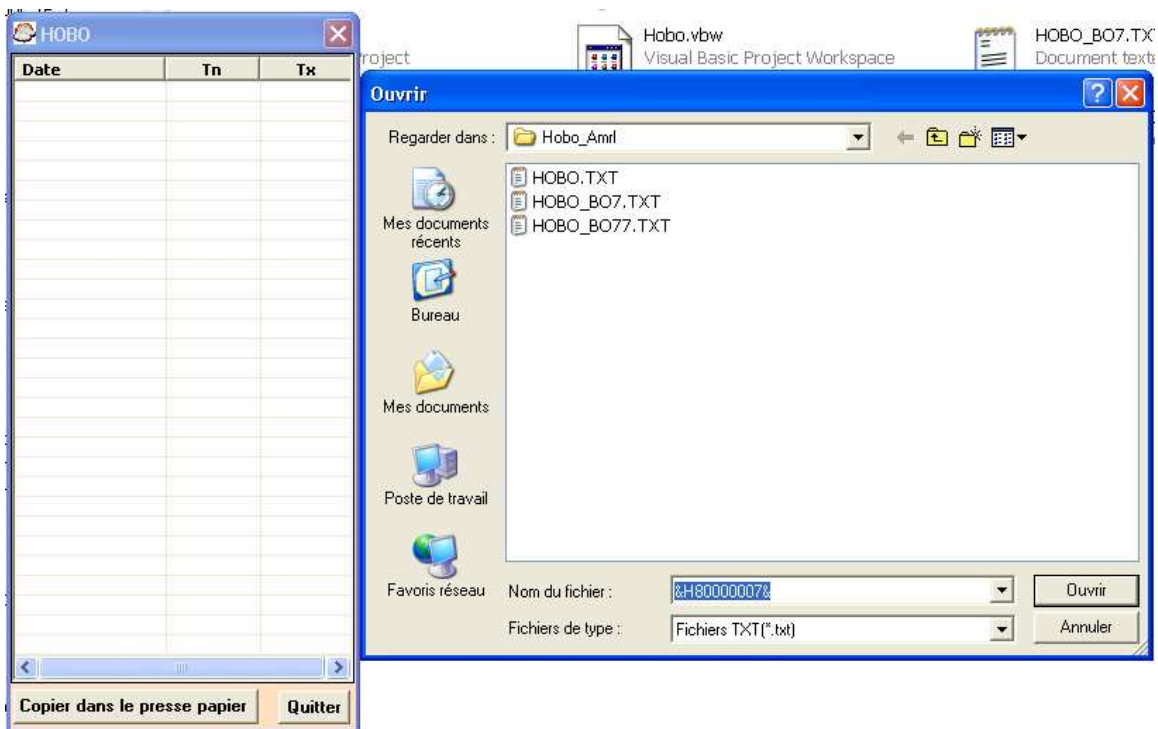
Exporter le fichier:

File-> Export -> Microsoft Excel

Lancer hobo.exe



Sélectionner le fichier export



Cliquer sur ouvrir

Patience quelques instants

Date	Tn	Tx
2007-04-07	15.64	19.71
2007-04-08	4.18	16.5
2007-04-09	5.11	17.76
2007-04-10	6.09	18.38
2007-04-11	4.93	19.21
2007-04-12	7.23	17.59
2007-04-13	9.15	16.12
2007-04-14	9.54	19.26
2007-04-15	9.52	21.04
2007-04-16	10.67	23.05
2007-04-17	8.6	22.28
2007-04-18	7.88	17.73
2007-04-19	2.89	18.57
2007-04-20	5.73	21.35
2007-04-21	6.67	23.27
2007-04-22	6.93	22.98
2007-04-23	9.47	25
2007-04-24	10.55	24.54
2007-04-25	10.62	23.77
2007-04-26	9.89	20.49
2007-04-27	10.23	17.12
2007-04-28	7.25	19.92

Le résultat apparait

Cliquer sur le bouton:

Copier dans le presse papier

Ouvrir Excel

Puis coller

Installation:

-Copier simplement le fichier hobo.exe

Si cela ne fonctionne pas, il faut installer le VB6 runtime:

[En cliquant ici](#)

Ou en copiant le lien ci-dessous dans votre navigateur

<http://www.microsoft.com/downloads/details.aspx?familyid=7B9BA261-7A9C-43E7-9117-F673077FFB3C&displaylang=fr>