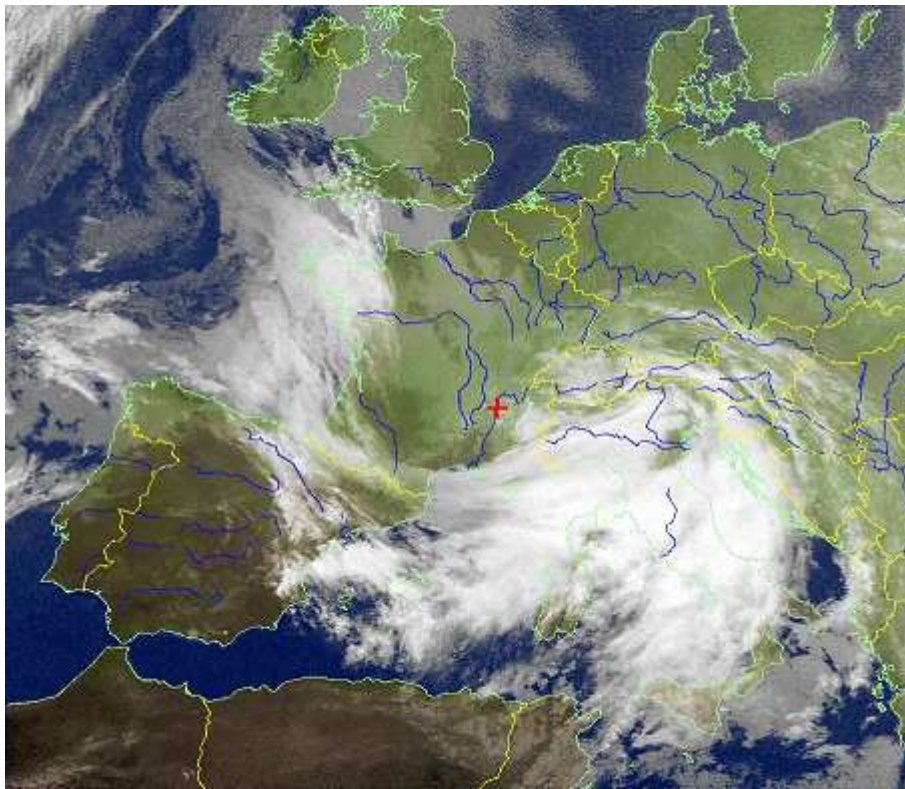


Bulletin N° 80 spécial rattrapage

Le Météo-fil.

en Rhône et Loire



Editorial

Cette image transmise par Claude le 31 janvier est le symbole de cet hiver qui vient de basculer au changement de mois. La langue d'air arctique en provenance de l'anticyclone sibérien a envahi le pays, le route des perturbations océaniques ou méditerranéenne est coupée et la grande vague de froid de la première quinzaine de février vient de commencer !

C'est l'occasion de vous refroidir en plein été avec ce bulletin de rattrapage réduit aux observations des stations pour les mois de janvier et février 2012, réalisé avec les données collationnées à l'époque par Michel Gagnard et aussi de tenir une promesse effectuée lors de l'assemblée générale de mars !

Bonne fin de vacances

Gérard Staron

Au jour le jour
janvier 2012
G rard Staron
<http://gesta.over-blog.com>

La premi re d cade du mois est marqu e par le d filement sur la France de familles de perturbations oc aniques. Elles viennent d'abord de l'ouest puis ensuite du nord-ouest et du nord en contournant une excroissance de l'anticyclone des A ores qui a gonfl  sur l'Atlantique. Dans nos d partements le Beaujolais le Lyonnais et leurs reliefs sont les plus arros s avec des pr cipitations quotidiennes, alors que la moiti  m ridionale, surtout le Forez, plaine et sud des monts, le bassin st phanois, ne re oivent que des arrosages limit s avec des temp ratures douces pour la saison. Le total quotidien le plus important tombe le 5 avec 26.9 mm   Saint Cyr le Chatoux, 26.7 mm   Tarare et 24 mm   Montmelas

A partir du 9 janvier, l'anticyclone atlantique d cide de se d caler sur la France. Centr  au d part sur la France, il se d cale ensuite sur l'Allemagne. Il provoque une seconde d cade bien plus s che et il faut attendre le 19 et le 20 pour qu'il laisse passer une perturbation oc anique de nord-ouest. Son arrosage substantiel touche surtout l'est avec 16 mm   l'a roport de Satolas et 15 mm   Montmelas.

Excroissance vers le nord des hautes pressions subtropicales, remont es anormalement en latitude en janvier, les temp ratures restent douces en d pit des faibles apports d' nergie solaire de la saison. Depuis le d but du mois, Les journ es sans d gel sont inconnues dans le Forez et une partie des monts du Lyonnais, plaine et plateaux. Par contre un  pisode   la mi-janvier concerne un jour, le 14 ou 15, sur les plateaux de l'axe du Pilat aux Beaujolais, mais 3 jours du 16 au 18 dans les plaines de la Sa ne   Villefranche, Pommiers en Beaujolais et Saint Etienne la Varenne, un bel exemple d'inversion tenace ! les gel es matinales rares en d but de mois sauf en altitude, deviennent plus nombreuses dans la p riode anticyclonique de la seconde d cade en raison d'un plus fort rayonnement nocturne. Le 15 pr sente les minimums les plus bas dans l'ensemble des r gions basses

Ces hautes pressions reviennent sur la r gion au d but de la troisi me d cade jusqu'au 23 avant de se retirer sur les A ores d'origine. Quelques perturbations oc aniques, en provenance du nord-ouest et du nord r ussissent   passer jusqu'au 28. Elles d posent des pr cipitations faibles, quotidiennes sur les reliefs mais plus rares dans les d pressions. Le total le plus important mesur  atteint 10.5 mm   Violay le 24.

Apr s leur route est coup e par la progression de l'anticyclone sib rien. En repoussant l'air plus doux d'est en ouest, il d pose quelques centim tres de neige, mais surtout la baisse inexorable des temp ratures commence et annonce la vague de froid tenace que nous subissons dans la premi re moiti  de f vrier. Les gel es reviennent le 28 en Forez mais seulement le 31 sur l'agglom ration lyonnaise. Les journ es sans d gel s'installent   partir du 29 ou du 30. le 31 janvier est le jour le plus enneig  avec la premi re couche significative   Saint Etienne (5 cm) et souvent aussi celui le plus froid du mois dans les stations d'altitude avec -10.6    Pierre sur Haute.

En raison de son caract re oc anique, janvier aura  t  doux, mais moyennement arros  car la plus grande partie de nos stations se situent en position d'abri par rapport   ce type de pr cipitations. Seul les reliefs correctement positionn s pour recevoir les influences oc aniques avec Violay et Tarentaise pour nos stations, ont re u un total nettement exc dentaire pendant ce mois.

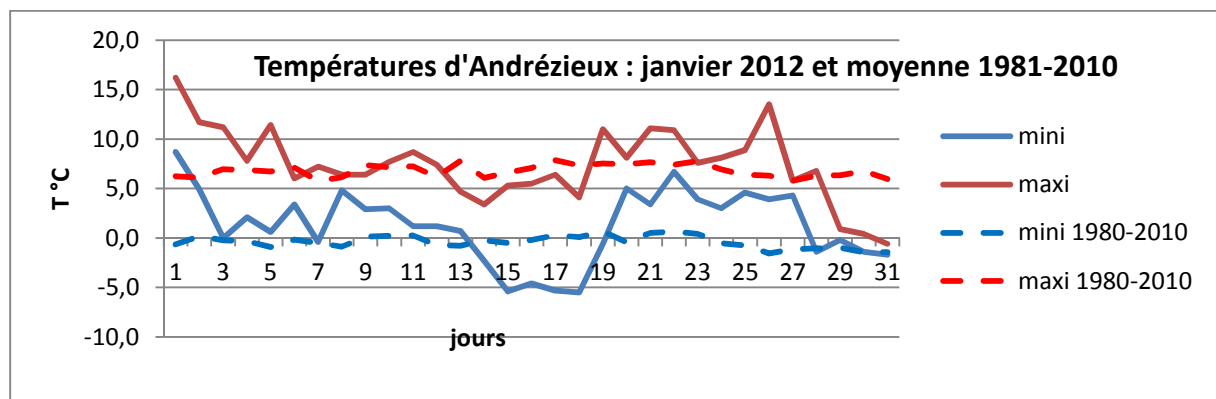
janvier 2012	St-Paul-de-Vézelin	Violay alt 830 m			Violay Matagrín		Salvizinet 400 m		Noirétable 724 m	
	pluie	mini	maxi	pluie	mini	maxi	mini	maxi	mini	maxi
01/01/2012		8,1	11,0	1,0	6,8	8,6	6,8	15,3	8,7	11,8
02/01/2012	2,9	1,9	8,1	7,0	0,0	6,3	3,8	11,0	3,7	8,0
03/01/2012	3,1	0,1	7,2	4,8	-1,1	5,2	-3,4	11,0	-1,2	8,7
04/01/2012	1,3	1,6	4,0	0,2	-0,2	2,2	1,3	7,2	2,5	5,5
05/01/2012	7,3	1,0	7,1	13,8	-0,7	5,2	-1,7	9,8	2,3	8,2
06/01/2012	0,2	-0,2	2,2	0,2	-1,7	-0,3	0,3	5,9	0,9	3,6
07/01/2012	2,3	-1,0	4,4	3,6	-2,2	3,0	-2,9	5,7	0,6	5,8
08/01/2012	1,0	1,0	3,2	2,1	-0,2	1,8	4,1	6,2	2,4	5,4
09/01/2012	0,1	0,0	3,0		-0,9	1,5	0,7	6,2	-0,2	4,0
10/01/2012	0,1	1,2	8,4	0,4	0,5	3,4	-1,1	8,7	1,1	6,5
11/01/2012		-1,0	2,7		-1,5	5,1	-1,6	5,8	-2,2	2,3
12/01/2012		-3,1	8,1	0,3	-1,5	6,1	-1,1	6,3	-4,0	10,4
13/01/2012		-1,4	2,4	0,1	-2,4	1,0	-2,4	5,5	-1,9	4,5
14/01/2012		-4,7	2,0	0,1	-5,0	-1,7	-4,5	3,5	-4,3	3,6
15/01/2012		-5,2	1,0	0,4	-5,9	-0,8	-8,1	4,2	-7,1	1,7
16/01/2012	0,2	-5,5	2,1		-4,2	2,7	-8,0	6,1	-6,3	3,1
17/01/2012		-2,0	5,6	0,3	-1,1	2,6	-7,8	6,0	-3,2	5,9
18/01/2012	0,3	-1,2	4,7	0,2	-1,9	3,3	-7,7	1,5	-3,1	6,5
19/01/2012	0,4	1,4	7,2	2,5	0,6	5,2	-1,2	9,9	-0,9	8,4
20/01/2012	1,5	2,0	5,5	14,0	0,3	3,4	4,3	7,7	3,4	6,6
21/01/2012		2,4	6,9	2,8	0,6	5,1	2,0	10,0	3,4	8,0
22/01/2012		3,9	5,7	1,4	2,6	4,3	6,1	10,5	5,4	7,1
23/01/2012	0,6	2,5	4,0	1,5	0,8	1,9	2,7	7,6	2,9	5,1
24/01/2012	2,0	1,3	4,4	10,5	-0,1	3,2	2,1	6,3	2,1	5,3
25/01/2012	0,3	1,9	6,1	1,9	0,4	4,8	3,3	8,6	3,2	8,0
26/01/2012	0,2	3,4	6,5	0,7	2,0	7,0	1,2	12,4	1,5	8,5
27/01/2012	0,7	0,9	3,0	1,5	-0,3	1,0	3,5	5,7	1,7	3,7
28/01/2012		-1,5	3,4	2,2	-2,4	0,6	-4,0	6,9	-2,2	3,1
29/01/2012	0,5	-3,1	-1,8	2,0	-4,3	-3,0	-1,1	0,7	-2,2	-0,9
30/01/2012	1,0	-4,9	-3,1	5,5	-6,1	-4,6	-1,9	0,4	-3,8	-1,1
31/01/2012	4,7	-5,0	-3,4	1,0	-6,1	-4,7	-2,2	-0,8	-4,3	-1,7
moy/cumuls	30,7	-0,2	4,2	82,0	-1,1	2,6	-0,6	6,8	0,0	5,3

températures minimales les plus basses de janvier 2012 (Loire)						
station	Tn	jour	station	Tn	jour	
St Genest M Le sapt	-10,7	15-janv	Pierre sur haute	-10,6	31-janv	
St Genest M Village	-8,7	15-janv	Doizieux Jasserie	-9,4	31-janv	
Tarentaise	-7,2	15-janv	Violay matagrín	-6,1	30-31/01	

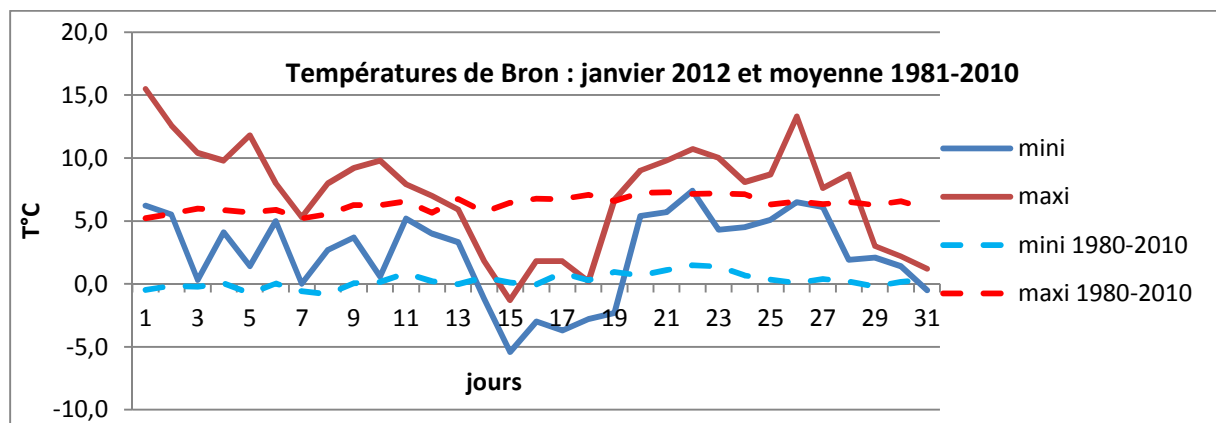
janvier 2012	Bard alt 810 m			Pierre-sur-Haute		St-Genest-Mx		St-Genest-Mx (Sapt)		Tarentaise alt 1100 m.		
	mini	maxi	pluie	mini	maxi	mini	maxi	mini	maxi	mini	maxi	pluie
01/01/2012	7,4	12,4		2,9	4,4	4,0	12,0	1,7	10,9	5,4	9,4	0,3
02/01/2012	3,0	8,6	7,9	-2,2	1,8	1,5	7,0	-0,1	7,0	1,3	6,1	11,1
03/01/2012	-0,8	9,0	3,8	-4,6	1,9	-5,6	6,2	-7,1	6,3	-3,1	5,0	4,7
04/01/2012	1,0	5,0	0,4	-4,1	-1,3	-2,0	4,6	-3,1	3,3	-1,2	2,1	3,2
05/01/2012	1,1	7,9	19,7	-3,6	2,0	-2,9	5,9	-4,9	6,3	-1,4	4,9	8,3
06/01/2012	0,7	4,1	0,2	-6,0	-4,4	-0,7	1,7	-0,8	0,8	-1,7	0,1	0,7
07/01/2012	-1,8	5,9		-6,4	-0,4	-1,6	3,1	-1,5	3,3	-2,3	2,3	4,4
08/01/2012	2,2	5,5	1,3	-3,9	-0,7	0,5	1,5	0,4	2,7	-0,3	1,4	3,2
09/01/2012	1,0	3,8		-4,6	-1,5	-0,3	1,8	-0,3	1,9	-1,2	0,7	0,3
10/01/2012	1,8	6,1		-2,6	3,2	0,7	3,3	0,3	3,4	-0,1	2,3	0,1
11/01/2012	-0,8	5,0	0,1	-2,6	7,8	-3,0	11,0	-3,1	8,8	-2,7	10,4	
12/01/2012	-3,2	6,6	0,1	1,4	7,0	-6,2	10,9	-8,5	9,6	0,7	8,8	
13/01/2012	-1,8	3,3	0,2	-5,1	-1,6	-4,0	1,1	-6,4	0,9	-2,2	0,5	1,1
14/01/2012	-2,3	1,1		-8,8	-1,5	-4,6	-0,5	-5,1	-1,3	-5,8	-0,3	0,2
15/01/2012	-6,2	1,3	0,2	-4,2	2,7	-8,7	3,9	-10,7	3,1	-7,2	4,0	0,2
16/01/2012	-3,8	4,7	0,1	-4,3	-2,1	-5,0	5,6	-9,1	5,6	-1,7	4,8	0,3
17/01/2012	-1,2	5,2	0,1	-4,0	-2,0	-8,4	5,4	-10,5	3,6	-2,7	3,6	0,3
18/01/2012	-0,7	6,5		-5,0	4,6	-3,2	5,4	-6,0	4,5	-4,2	4,6	0,2
19/01/2012	0,2	9,3	0,9	-0,3	1,3	-4,9	7,2	-7,0	7,2	-0,9	5,7	3,9
20/01/2012	2,7	6,4	0,4	-2,2	0,0	1,0	4,1	1,3	4,4	0,1	3,6	13,4
21/01/2012	2,4	10,0		-2,5	1,3	-0,4	6,9	-1,9	6,7	0,3	5,4	0,4
22/01/2012	4,8	9,0		-0,4	0,5	4,0	6,1	3,9	5,9	3,1	4,4	1,1
23/01/2012	2,9	5,2		-3,1	-2,0	1,1	3,2	1,2	3,0	0,5	1,9	3,2
24/01/2012	0,3	6,9	0,4	-4,6	-0,2	0,4	3,2	0,4	3,1	-0,6	2,5	6,6
25/01/2012	2,3	8,0	0,5	-3,0	4,5	0,6	5,0	1,0	4,9	0,1	4,2	1,3
26/01/2012	1,8	9,6	0,1	-1,0	2,2	-1,2	9,6	-3,8	8,2	0,0	7,6	0,1
27/01/2012	1,2	2,7	1,8	-3,7	-2,5	0,2	1,5	-1,2	1,2	-0,5	0,8	4,2
28/01/2012	-2,4	3,2	0,6	-6,9	-4,8	-3,6	2,9	-5,4	1,7	-4,3	1,6	1,9
29/01/2012	-3,1	-1,8	4,5	-8,3	-6,8	-4,1	-2,5	-4,1	-2,4	-4,6	-3,2	4,8
30/01/2012	-4,5	-2,8	4,5	-10,3	-1,0	-6,2	-3,3	-6,2	-3,3	-6,4	-3,7	5,1
31/01/2012	-4,7	-2,6	0,5	-10,6	-7,1	-6,5	-3,4	-7,2	-3,2	-6,7	-3,8	1,7
moy/cumuls	0,0	5,3	48,3	-4,0	0,2	-2,2	4,2	-3,3	3,8	-1,6	3,2	86,3

Exposition et abri aux pluies océaniques (Loire)					
Pilat	altitude	P janvier	Mts de Tarare	altitude	P janvier
Tarentaise	1100 m	86,3 mm	Violay	830 m	82 mm
Saint Etienne	500 m	47,8 mm	Feurs	331 m	32,1 mm
Andrézieux	400 m	28,2 mm			

janvier 2012	Doizieux		Andrézieux-B 400 m				St Etienne 500 m			Satolas (aéroport)			Bron (centre MF) 200 m			
	mini	maxi	mini	maxi	pluie	inso	mini	maxi	pluie	mini	maxi	pluie	mini	maxi	pluie	insol,
01/01/2012	4,2	6,4	8,7	16,2		2,6	7,4	14,6		6,6	15,3	0,6	6,2	15,5	0,2	10,3
02/01/2012	-0,5	3,9	4,9	11,7	2,8	0,2	5,0	11,1	5,8	5,9	12,1	7,6	5,5	12,6	4,8	10,5
03/01/2012	-3,6	4,6	0,0	11,2	1,8	6,1	-1,0	10,5	3,7	0,8	9,7	2,6	0,3	10,4	2,2	4,3
04/01/2012	-3,5	-0,1	2,1	7,8	0,2	2,9	3,1	6,7	1,1	5,0	9,5	0,4	4,1	9,8	0,4	0
05/01/2012	-3,3	2,9	0,6	11,4	4,2	0,0	0,0	10,2	6,1	3,4	10,9	9,6	1,4	11,8	9,5	7,2
06/01/2012	-4,4	-3,3	3,4	6,0	0,2	2,1	2,4	5,2	0,3	2,3	7,5		5,0	8,0		4,6
07/01/2012	-5,0	0,4	-0,4	7,2			-0,5	6,1	2,6	-0,4	4,9	1,0	0,0	5,3	0,6	1,1
08/01/2012	-2,4	-0,6	4,8	6,4	1,0	0,0	4,0	5,6	0,4	3,1	7,5	0,2	2,7	8,0	0,2	8,1
09/01/2012	-3,3	-0,9	2,9	6,4		0,3	2,5	5,4		2,8	7,9		3,7	9,2		5,5
10/01/2012	-1,7	3,6	3,0	7,7		0,0	3,0	6,9		1,4	8,9		0,6	9,8		2,7
11/01/2012	-1,3	8,0	1,2	8,7		0,0	3,8	7,1		4,4	7,3		5,2	7,9		5,6
12/01/2012	1,2	6,8	1,2	7,4		0,0	0,8	7,5		3,7	5,7		4,0	7,0		0,5
13/01/2012	-4,8	-1,1	0,7	4,7		0,0	1,4	4,4		2,5	4,9		3,3	5,9		6,7
14/01/2012	-8,0	-1,9	-2,3	3,4		5,5	-1,4	2,1		-0,9	0,7		-1,2	1,8		0
15/01/2012	-7,3	0,0	-5,4	5,3		8,2	-5,0	1,8		-5,9	-2,1		-5,4	-1,3		0
16/01/2012	-2,9	-0,6	-4,6	5,5		3,6	-4,8	2,5		-4,1	-1,6		-3,0	1,8		0
17/01/2012	-2,7	-0,9	-5,3	6,4		7,9	-4,2	6,4		-3,9	-1,4		-3,7	1,8		11,9
18/01/2012	-3,8	3,9	-5,5	4,1		6,9	-3,5	5,5		-3,7	-0,5		-2,8	0,2		5,7
19/01/2012	-0,2	2,7	-0,6	11,0	1,8	0,3	-1,4	11,4	4	-2,3	7,2	1,6	-2,3	6,7	1,2	5,5
20/01/2012	-1,8	1,7	5,0	8,1	3,6	0,0	4,7	7,8	6,5	5,4	8,1	16,5	5,4	9,0	11,5	5,7
21/01/2012	-1,4	3,2	3,4	11,1	0,2	0,4	4,2	10,3	0,2	5,4	8,7	1,4	5,7	9,8	1,2	2,6
22/01/2012	0,9	1,8	6,7	10,9		0,4	7,5	9,8		7,2	9,4	0,2	7,4	10,7	0,2	4,1
23/01/2012	-1,9	-0,9	3,9	7,6	1,2	0,0	4,4	7,0	1,3	3,8	9,2	1,2	4,3	10,0		5,1
24/01/2012	-2,6	0,1	3,0	8,1	1,2	0,1	3,6	6,6	2,6	4,8	7,5	4,0	4,5	8,1	4,0	1,9
25/01/2012	-1,9	3,2	4,6	8,9	0,2	0,0	4,0	7,9		4,8	7,9	0,6	5,1	8,7	0,2	0,7
26/01/2012	-0,5	4,7	3,9	13,5	0,4	5,2	4,5	11,9	1,8	6,1	11,9	0,2	6,5	13,3	0,4	3,3
27/01/2012	-2,5	-0,8	4,3	5,8	2,0	0,0	3,6	4,7	3,7	5,7	7,2	0,2	6,1	7,6	0,6	5,8
28/01/2012	-5,5	-3,5	-1,4	6,8	1,4	3,4	-0,2	5,8	1,3	2,2	8,1	0,8	1,9	8,7		2,9
29/01/2012	-6,6	-5,4	-0,2	0,9	2,2	0,0	-1,0	0,5	2	1,7	2,7		2,1	3,0		11,1
30/01/2012	-9,0	-5,4	-1,4	0,4	3,6	0,0	-2,1	-0,7	4,3	0,7	1,5	3,4	1,4	2,2	4,0	0,3
31/01/2012	-9,4	-5,9	-1,7	-0,6	0,2	0,0	-2,4	-1,0	0,1	-0,9	0,1	1,8	-0,5	1,2	1,0	0
moy/cumuls	-3,1	0,9	1,3	7,4	28,2	56,1	1,4	6,5	47,8	2,2	6,3	53,9	2,4	7,2	42,2	133,7



janvier 2012	Corbas alt 197 m			Monsols St-Rigaud		St-Etienne-la-V		Villefranche-sur-Saône			Montmelas Bourg		
	mini	maxi	pluie	mini	maxi	mini	maxi	mini	maxi	pluie	mini	maxi	pluie
01/01/2012	6,2	14,6		7,0	8,4	8,1	14,4	8,3	15,0	2,1	9,1	12,5	0,2
02/01/2012	4,9	12,0	3,7	0,6	6,2	5,6	12,3	5,1	12,3	0,4	4,3	10,8	6,7
03/01/2012	-0,2	9,2	2,7	-1,0	5,8	1,2	10,8	0,5	11,0	4,5	2,4	9,0	5,0
04/01/2012	3,3	9,7	0,2	-0,8	2,2	2,8	9,6	3,0	10,2	1,0	3,7	6,3	
05/01/2012	0,6	10,6	10,0	-0,3	5,2	2,3	10,6	1,8	11,6	12,1	2,5	9,3	24,2
06/01/2012	4,4	7,3		-2,1	-0,8	4,0	8,0	4,2	8,2	0,2	2,4	4,6	
07/01/2012	-1,5	5,4	2,7	-2,7	3,2	0,6	8,7	-0,1	8,9	0,5	1,4	7,3	0,9
08/01/2012	3,4	7,8	0,4	-0,1	2,1	4,2	8,1	4,3	8,6	0,5	4,1	6,1	0,1
09/01/2012	3,8	8,6		-0,7	2,0	4,4	9,6	1,2	9,0		3,1	6,5	
10/01/2012	-1,0	9,5		0,6	3,1	2,8	11,2	0,2	10,4		4,0	8,4	
11/01/2012	5,2	7,4		-1,3	6,8	2,1	5,7	2,5	6,5		2,0	3,8	
12/01/2012	3,0	6,0		-1,0	5,2	2,0	3,7	3,5	5,2		0,3	2,9	
13/01/2012	3,2	5,8		-2,3	0,3	2,0	6,2	3,2	6,5	0,2	0,7	4,3	
14/01/2012	-1,8	2,3		-5,1	-3,4	-1,3	3,3	-0,7	3,6		-2,0	8,5	
15/01/2012	-5,8	-1,3		-6,1	-1,4	-4,8	-2,0	-6,0	-1,3		-4,3	-1,0	
16/01/2012	-2,9	1,0		-4,2	2,5	-5,9	-1,8	-3,9	-0,2		-4,3	0,9	
17/01/2012	-3,3	1,3		-1,2	1,1	-6,1	-1,9	-4,0	-0,1		-5,5	1,8	
18/01/2012	-2,6	-0,1		-2,3	3,3	-5,9	-0,4	-3,5	0,0		-7,0	4,7	0,3
19/01/2012	-2,2	7,3	1,6	-0,4	4,3	-2,2	9,2	-2,5	8,7	1,7	-3,2	8,8	0,2
20/01/2012	5,5	8,7	5,5	0,3	3,3	5,1	9,1	5,0	9,0	4,1	4,3	7,8	15,0
21/01/2012	5,4	8,5	0,8	0,7	5,1	6,1	10,8	6,0	11,3	1,1	5,1	9,0	3,0
22/01/2012	6,9	10,7	0,6	2,1	4,0	7,1	9,9	7,5	12,0	0,8	6,1	8,5	2,0
23/01/2012	3,9	9,5		0,8	2,0	6,2	8,7	5,6	9,5		5,2	6,6	
24/01/2012	4,6	7,9	4,2	0,2	3,2	5,4	8,8	5,0	8,0	3,9	4,0	6,6	5,2
25/01/2012	5,0	9,1		0,2	5,0	4,4	8,3	5,1	9,4	0,2	3,2	7,6	0,8
26/01/2012	6,4	12,6		2,1	5,4	5,1	8,8	6,5	11,1	1,2	4,0	7,2	0,8
27/01/2012	5,7	7,6	1,3	-0,6	1,0	4,4	6,0	5,2	7,1	0,5	3,6	4,3	0,5
28/01/2012	1,1	7,7	0,6	-2,1	-0,3	0,6	6,6	-0,5	7,1	0,5	1,9	5,2	
29/01/2012	1,8	2,8	0,8	-4,4	-3,4	1,1	2,1	2,0	2,9	0,3	-0,6	0,4	
30/01/2012	1,2	2,2	4,0	-5,8	-4,6	-0,1	1,8	0,8	2,5	4,4	-1,9	-0,5	5,0
31/01/2012	-0,5	0,9	0,9	-6,2	-5,2	-1,7	1,7	-1,0	1,5	0,5	-2,9	-1,2	
moy/cumuls	2,1	6,9	40,0	-1,2	2,3	1,9	6,7	2,1	7,3	40,7	1,5	5,7	69,9



janvier 2012	Anse alt 220 m			Ecully alt 300 m			St-Genis-Laval		Grézieu 450 m		Le Breuil		pluie
	mini	maxi	pluie	mini	maxi	pluie	mini	maxi	mini	maxi	mini	maxi	
01/01/2012	7,4	13,8	0,6	7,6	13,4	0,3	7,2	14,1	5,9	15,0	7,8	15,3	0,2
02/01/2012	6,0	11,9	2,3	4,0	10,5	2,2	2,0	9,3	2,6	11,3	3,5	12,2	3,4
03/01/2012	0,3	9,9	2,8	-0,8	8,9	2,1	-0,2	9,6	-4,7	10,7	-1,6	11,9	2,7
04/01/2012	4,2	9,4	0,6	1,8	8,8	0,4	0,8	8,5	-1,1	7,6	1,8	9,5	1,7
05/01/2012	3,1	11,8	14,3	0,4	9,5	10,5	2,4	10,5	-3,3	9,8	-0,7	11,6	20,4
06/01/2012	4,5	7,5		3,3	7,2		1,1	6,5	2,8	6,0	1,7	7,9	0,3
07/01/2012	-0,2	8,0	0,3	-1,4	5,8	1,3	0,1	8,0	-2,5	6,4	-1,3	8,0	1,1
08/01/2012	3,8	8,3	0,3	3,8	7,7	0,4	3,8	9,0	4,1	6,1	4,9	7,9	0,2
09/01/2012	3,4	9,0		3,3	9,4		1,6	9,9	0,7	6,4	1,6	7,9	
10/01/2012	2,0	10,1		2,3	10,2		0,5	9,0	-1,7	8,8	-0,3	10,9	
11/01/2012	4,6	6,5		4,4	7,0		4,2	7,1	-1,4	7,2	-0,4	6,5	
12/01/2012	3,5	4,7		0,8	6,8		2,1	6,0	-2,2	7,6	0,3	6,0	
13/01/2012	3,2	6,0		1,1	5,6	0,1	1,8	6,0	-2,9	5,5	0,7	7,0	
14/01/2012	-0,4	3,2		-2,1	4,3		-4,7	2,4	-5,2	3,2	-4,3	4,3	
15/01/2012	-5,3	-1,8		-6,0	-0,2		-6,0	2,7	-8,7	-0,6	-7,3	-1,3	
16/01/2012	-4,4	-0,6		-3,9	2,8		-3,1	2,7	-5,9	1,6	-6,3	3,3	
17/01/2012	-4,0	0,2		-3,3	3,1		-3,8	2,3	-8,3	8,1	-5,9	2,4	
18/01/2012	-3,6	0,3		-3,1	-0,1	0,4	-2,2	6,8	-8,4	5,5	-4,9	0,3	
19/01/2012	-1,9	7,9	1,5	-1,6	6,4	1,3	-1,1	8,9	-1,4	10,8	-1,6	8,8	2,0
20/01/2012	5,4	8,5	4,9	5,0	8,4	4,3	5,5	8,7	4,7	8,0	5,0	8,7	8,9
21/01/2012	5,6	11,1	1,4	5,0	7,9	1,1	5,8	11,1	3,2	9,7	6,1	10,3	1,7
22/01/2012	7,4	10,1	0,3	7,0	11,8	0,3	6,1	9,8	6,7	10,6	7,0	11,3	0,2
23/01/2012	5,6	9,1		5,7	9,9		4,9	8,9	3,2	7,7	5,6	8,8	0,3
24/01/2012	5,4	7,9	3,9	4,3	7,5	3,3	5,1	8,9	2,9	6,2	4,3	7,8	2,8
25/01/2012	4,5	8,6	0,5	4,4	8,3	0,2	4,9	12,8	3,9	9,4	4,6	8,7	0,5
26/01/2012	5,7	11,2	0,9	5,7	12,2	1,6	6,1	11,4	-0,2	11,6	5,8	10,8	0,4
27/01/2012	5,5	6,9	0,3	4,9	6,8	0,9	5,5	7,1	3,5	5,5	4,8	6,5	0,9
28/01/2012	-0,8	6,9		-1,3	9,0	0,3	-0,7	8,3	-4,8	7,7	-1,9	8,0	
29/01/2012	1,9	2,4	0,3	1,1	2,0	0,4	1,6	2,5	-0,4	0,6	1,2	2,2	1,0
30/01/2012	0,6	1,7	5,4	0,0	1,3	5,4	0,7	1,8	-1,7	0,0	-0,1	1,6	4,4
31/01/2012	-1,3	1,1	0,3	-1,4	1,1	0,7	-0,9	1,1	-2,6	-0,1	-1,3	1,2	
moy/cumuls	2,3	6,8	40,9	1,6	6,9	37,5	1,6	7,5	-0,7	6,9	0,9	7,3	52,9

Exposition et abri aux pluies océaniques (Rhône)			
Beaujolais	P mm	Mts du Lyonnais	P mm
Tarare	99,5	St André le C	67,7
Montmelas	69,9	Craponne	43,4
Ville franche	40,7	Ecully	37,5

janvier 2012	Craponne alt 285 m			St-André 770		St-André alt 860 m			Aveize 585 m		Tarare		
	mini	maxi	pluie	mini	maxi	mini	maxi	pluie	mini	maxi	mini	maxi	pluie
01/01/2012	7,2	13,8	0,3	3,6	11,8	6,6	13,5		8,6	13,7	8,3	14,1	0,8
02/01/2012	4,4	9,9	3,0	2,4	9,1	2,4	8,5	6,0	4,3	10,8	3,7	11,7	5,8
03/01/2012	-0,9	9,2	4,5	-4,2	8,2	-1,7	7,7	3,3	0,2	10,5	-1,5	10,8	5,8
04/01/2012	2,6	8,4	0,7	-1,6	4,3	0,0	4,9		2,5	6,8	1,9	7,4	1,5
05/01/2012	-0,1	10,8	9,9	-3,4	7,0	-0,5	6,2	19,4	1,5	8,3	0,6	10,1	26,7
06/01/2012	3,6	6,6		0,0	3,1	-1,0	3,4		2,1	4,3	2,4	5,3	1,9
07/01/2012	-0,6	7,9	1,1	-2,0	4,4	-1,5	3,7	2,6	0,7	6,2	-1,1	7,2	3,1
08/01/2012	3,7	7,6	0,6	2,0	3,8	1,4	3,3	0,9	3,4	5,5	4,1	6,2	1,6
09/01/2012	4,3	8,9		0,8	3,9	0,2	4,1	0,2	1,9	5,4	2,1	6,6	0,1
10/01/2012	4,8	9,9		-0,2	6,2	0,9	7,0	0,1	0,9	7,0	0,4	10,0	0,1
11/01/2012	4,4	6,9		-1,0	4,5	-0,9	5,0		0,4	4,7	-0,6	5,0	
12/01/2012	1,4	5,6		-2,9	7,7	-1,9	10,6		-0,4	4,5	0,1	5,4	
13/01/2012	1,5	5,3		-1,9	2,6	-1,4	2,1	0,6	0,1	4,1	0,7	6,8	0,2
14/01/2012	-1,3	3,9		-4,4	0,8	-4,2	3,4		-3,3	1,0	-4,3	3,8	
15/01/2012	-5,7	0,2		-8,7	-0,2	-5,8	0,5		-4,8	-2,0	-6,7	0,8	0,1
16/01/2012	-4,7	3,8		-4,5	1,6	-3,9	2,8		-5,6	0,1	-6,5	3,1	0,1
17/01/2012	-5,4	3,0		-6,7	5,0	-3,4	7,2		-5,4	4,1	-6,0	3,1	0,2
18/01/2012	-3,8	-0,6	0,2	-6,6	3,3	-3,5	5,5		-2,0	3,9	-7,4	4,7	0,2
19/01/2012	-2,1	6,6		-4,1	7,9	-0,5	7,8	3,5	-2,1	9,5	-1,9	10,9	6,9
20/01/2012	4,7	8,5	8,2	2,3	5,4	1,7	4,6	7,3	4,1	7,6	4,8	8,2	13,6
21/01/2012	4,8	10,7	1,6	2,6	7,1	2,0	6,2	1,8	4,3	9,2	5,0	9,5	3,3
22/01/2012	6,9	10,4	0,6	5,2	7,7	4,5	8,2	0,8	6,5	8,9	6,9	8,7	2,8
23/01/2012	4,8	8,7		1,5	5,0	2,0	4,6	1,1	4,2	6,5	4,3	7,3	1,1
24/01/2012	5,0	7,4	2,2	1,5	3,5	0,8	3,2	4,0	3,2	5,0	4,2	5,9	9,3
25/01/2012	4,2	8,2	0,2	2,0	6,5	1,5	6,1	1,0	3,3	7,9	3,9	8,8	1,2
26/01/2012	5,4	10,5	0,6	2,4	8,3	2,6	10,3	0,2	3,1	8,4	4,9	7,5	1,1
27/01/2012	4,8	6,3	1,2	0,8	3,3	0,2	2,7	4,6	2,5	4,5	3,8	5,8	0,9
28/01/2012	-1,4	7,8	1,2	-3,7	3,2	-2,4	3,8	2,1	-1,4	5,9	-1,7	6,8	4,8
29/01/2012	0,7	1,8	1,8	-2,6	-1,3	-3,3	-2,1	1,9	-0,9	-0,3	0,1	1,0	0,8
30/01/2012	-0,2	1,0	4,8	-4,1	-3,1	-4,5	-3,3	5,2	-2,7	-1,1	-1,9	0,3	5,3
31/01/2012	-1,6	0,3	0,7	-4,4	-3,3	-5,0	-2,8	1,1	-3,2	-1,2	-2,4	-0,4	0,2
moy/cumuls	1,7	6,8	43,4	-1,3	4,4	-0,6	4,8	67,7	0,8	5,5	0,7	6,5	99,5

Au jour le jour
Février 2012 : Coupé en deux
Gérard Staron

Le 1er février, l'anticyclone sibérien s'est installé sur l'Europe avec un flux de nord-est continental qui vient frapper de plein fouet le nord-est du massif central. Il apporte un froid tenace avec une longue période sans dégel et des températures minimales très basses déjà présentées par Guy Blanchet pour le Rhône et moi-même pour la Loire dans le bulletin de reprise d'avril 2012. Le minimum le plus froid semble généralement celui du 5 février et le maximum le plus bas est décalé à la fin de la vague de froid. Ce dernier est aussi le 5 à Villefranche avec -4.5°, mais le 7 à L'aéroport de Lyon Satolas avec -5.1°, le 8 à Saint Etienne ville avec -7.9°, mais il est retardé le 11 pour le plus grand nombre de station avec -13.1° à Tarentaise et même le 12 à Montregard en Haute Loire.

A la mi-février, une perturbation de plein nord coupe la masse de hautes pressions qui s'étire de la Russie à l'Atlantique en deux, l'anticyclone sibérien se retire sur ses terres de l'Eurasie et celui sur l'Atlantique est de nature très différente. Ceci apporte une couche de neige supplémentaire à toutes altitudes qui confirme le maximum d'enneigement souvent constaté à la mi-février. les chutes du redoux sont venues s'ajouter à celles de l'arrivée de la vague de froid.

La grande vague de froid est terminée, l'anticyclone atlantique qui s'installe ensuite sur la France permet une remontée des températures. Il laisse passer une nouvelle perturbation de nord peu active le 19 février. Les apports de cette dernière apportent quelques millimètres sur le Beaujolais et le Pilat, 2.7 mm à Tarentaise comme Anse.

La nouvelle tentative de l'anticyclone continental de se rétablir le 21 février est loin d'apporter le même froid que celui du début du mois. Les gelées sont cependant sévères les 21 et 22 février, plus marquées du côté rhodanien le 21 avec -9.6° à Saint André la côté, et plus tardives en pays ligérien le 22 avec -7.5° à Feurs et surtout -19.6° au Sapt en -16° à Saint Genest Malifaux.

Les hautes pressions continentales doivent lâcher prise face à celles de l'atlantique qui tiennent jusqu'à la fin du mois. Les températures maximales sont entrainées dans une hausse pendant les derniers jours du mois. Elles atteignent des niveaux élevés pour la saison le 29 février, 14.3° à Bron, 14.9° à Andrézieux, 15.1° à Salvizinet et même 16.2° au Breuil. Une perturbation de nord très affaiblie s'infiltré le 25 février et ne dépose que quelques millimètres au mieux 1.2 mm à Montchal et Andrézieux et un peu de neige en montagne.

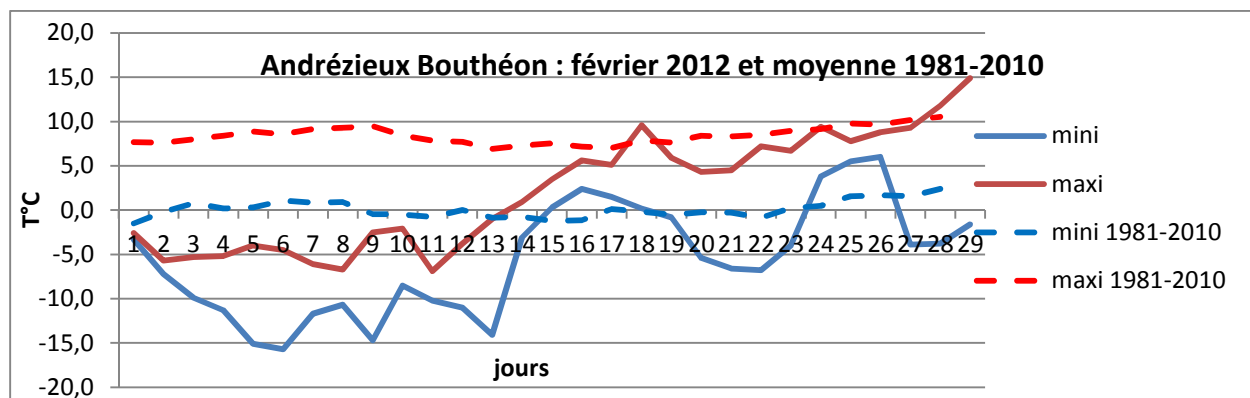
Ce mois de février, 56 ans après celui de 1956, laissera aussi le souvenir d'une vague de froid intense avec le même type de temps, mais à la différence de son illustre devancier, cette dernière n'a tenu que la moitié du mois, alors qu'en 1956 installée le premier elle avait résisté jusqu'au dernier jour !

février 2012	St-Paul Ve	Montchal Chanin			Violay alt 830 m			Violay Matagrin		Salvizinet 400 m		Noirétable	
	pluie	mini	maxi	pluie	mini	maxi	pluie	mini	maxi	mini	maxi	mini	maxi
01/02/2012	0,3	-5,7	-3,9	0,3	-7,5	-4,6	0,8	-8,9	-6,6	-3,9	-2,7	-6,2	-4,3
02/02/2012		-8,7	-7,6	0,7	-10,9	-8,8	1,1	-12,1	-9,8	-7,3	-6,0	-10,0	-8,3
03/02/2012		-13,1	-6,8		-14,5	-7,9		-15,8	-11,6	-11,4	-5,5	-14,8	-7,0
04/02/2012		-14,2	-6,6		-15,7	-7,6		-16,9	-11,9	-13,2	-5,5	-16,0	-7,3
05/02/2012		-16,7	-5,4		-15,4	-5,5		-16,4	-10,2	-18,6	-4,5	-17,0	-1,9
06/02/2012		-12,3	-5,8		-13,4	-6,3		-14,3	-10,4	-17,2	-4,9	-14,2	-4,2
07/02/2012		-14,8	-7,4		-16,9	-7,8	0,2	-17,9	-11,8	-13,2	-6,4	-16,4	-8,2
08/02/2012		-12,4	-7,9	0,1	-14,6	-7,8		-16,2	-11,6	-10,8	-6,8	-13,6	-6,8
09/02/2012		-12,4	-4,4		-13,1	-3,5		-13,8	-7,8	-16,9	-3,8	-14,7	-1,4
10/02/2012		-10,4	-3,6		-11,9	-3,5		-13,0	-7,4	-9,5	-2,4	-11,4	-3,7
11/02/2012		-12,7	-7,3		-14,8	10,0		-15,9	-12,6	-11,2	-6,4	-14,3	-8,6
12/02/2012		-13,9	-4,0		-15,7	-4,8		-16,2	-9,0	-15,2	-3,6	-14,0	-4,0
13/02/2012	2,7	-11,3	-3,6	3,1	-11,6	-2,8	3,0	-12,5	-3,9	-16,4	-1,7	-12,8	-1,9
14/02/2012	2,8	-4,3	-0,2	4,6	-5,8	-1,7	2,0	-7,5	-2,8	-3,8	0,8	-4,6	1,1
15/02/2012	1,4	-0,5	1,5	6,8	-2,1	0,2	3,0	-3,2	-0,8	-0,1	3,1	-1,0	1,4
16/02/2012	0,4	1,0	3,5	0,2	-0,4	1,0	2,0	-1,5	-0,2	0,0	5,7	0,5	2,5
17/02/2012	0,1	0,8	3,5	0,1	-0,7	2,5	0,2	-1,9	-0,2	-2,2	5,3	0,3	3,3
18/02/2012		-4,4	8,3	1,2	-1,7	7,1		-3,1	4,2	-0,6	8,8	-3,9	9,2
19/02/2012	0,7				-0,4	3,7	0,8	-2,4	-0,2	-3,3	5,2	-0,3	3,7
20/02/2012		-0,8	3,3		-6,1	3,2		-6,5	-1,4	-8,0	3,9	-5,0	0,7
21/02/2012		-5,8	3,0		-6,9	3,7		-8,0	-0,8	-9,8	4,1	-7,0	4,6
22/02/2012		-5,9	7,2		-4,0	7,2		-5,4	5,5	-9,8	7,8	-6,1	10,2
23/02/2012	1,2	-1,4	6,4	1,4	0,0	6,0	0,7	-1,0	4,3	-5,7	6,5	-2,0	7,1
24/02/2012	0,5	2,7	7,2	0,4	3,5	6,4	0,5	1,9	4,4	1,7	8,8	3,5	12,6
25/02/2012	0,3	4,4	6,5	1,2	2,5	8,1	1,0	1,2	6,1	4,1	8,1	0,2	11,9
26/02/2012		3,7	7,4		1,8	7,0	0,2	-0,2	2,3	3,3	8,5	2,2	7,4
27/02/2012		-1,2	8,1		-1,9	8,8	0,1	-2,3	4,2	-6,2	9,1	-2,4	7,7
28/02/2012		-1,2	12,1		-0,9	12,0	0,1	-1,3	7,5	-5,9	12,2	-2,3	11,0
29/02/2012	0,3	1,2	14,3		2,4	14,5	0,2	1,8	10,3	-3,8	15,1	0,8	14,2
moy/cumuls	10,7	-6,1	0,6	20,1	-6,8	0,3	15,9	-7,9	-2,8	-7,4	1,8	-7,0	1,4

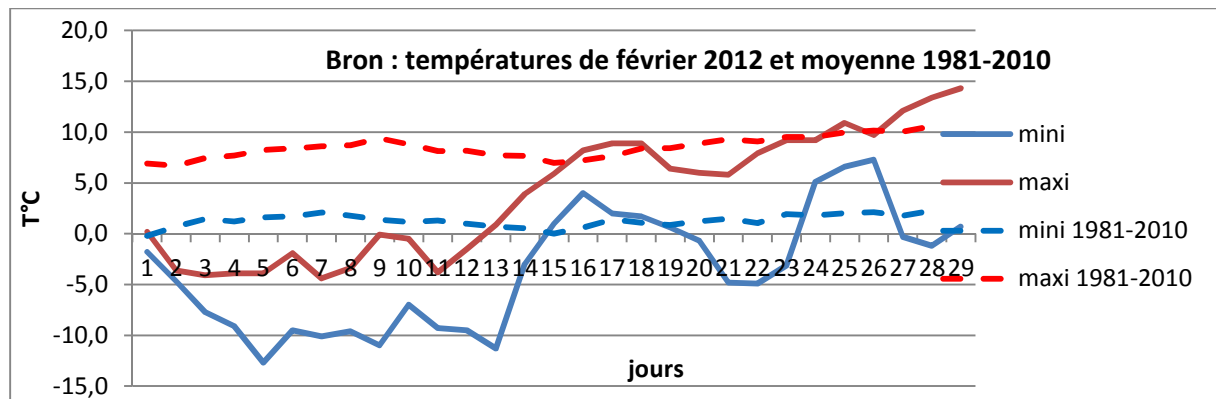
février 2012	Bard alt 810 m			Pierre-sur-Haute		St-Genest-Mx (Ville)		St-Genest-Mx (Sapt)		Tarentaise alt 1100 m.			
	mini	maxi	pluie	mini	maxi	mini	maxi	mini	maxi	mini	maxi	pluie	
01/02/2012	-7,1	-5,3	0,9	-12,3	-11,4	-7,7	-7,2	-7,7	-7,0	-8,1	-6,9	1,2	
02/02/2012	-	10,8	-9,2	0,9	-16,6	-9,5	-11,4	-9,3	-11,6	-9,6	-12,0	-9,5	1,9
03/02/2012	13,2	-8,6			-19,2	-15,0	-14,4	-10,6	-14,5	-11,4	-14,5	-8,7	0,3
04/02/2012	-	14,3	-8,9		-21,3	-16,0	-16,9	-9,3	-16,9	-10,9	-17,5	-11,4	0,1
05/02/2012	15,1	-5,8			-19,6	-11,7	-24,7	-5,6	-29,6	-8,3	-18,3	-8,0	
06/02/2012	-	13,2	-5,5		-16,0	-13,3	-20,4	-7,5	-25,5	-9,9	-15,2	-8,6	
07/02/2012	14,4	-9,1	0,1		-20,7	-16,6	-16,5	-11,7	-16,8	-11,8	-17,7	-11,7	0,1
08/02/2012	-	14,4	-9,6		-21,1	-2,1	-15,3	-11,3	-15,5	-12,4	-16,2	-11,3	0,2
09/02/2012	12,9	-4,3			-11,3	-6,4	-18,9	-5,3	-22,4	-6,7	-15,0	-5,9	0,1
10/02/2012	-	10,1	-5,8		-16,9	-13,9	-12,5	-6,2	-12,8	-7,7	-13,4	-7,5	0,1
11/02/2012	13,8	10,2			-20,0	-16,0	-14,9	-11,9	-15,2	-12,3	-15,6	-13,1	0,7
12/02/2012	-	13,5	-6,9		-18,6	-11,9	-14,9	-8,7	-15,1	-10,3	-15,6	-10,0	
13/02/2012	-9,0	-2,2	2,5		-15,6	-7,5	-16,9	-4,2	-24,5	-4,3	-14,9	-4,8	1,9
14/02/2012	-4,6	0,1	0,5		-9,3	-5,9	-6,7	-2,5	-6,8	-2,6	-7,9	-3,2	4,7
15/02/2012	-1,8	2,4	1,3		-6,9	-3,6	-3,0	-0,5	-3,2	-0,6	-3,9	-1,1	3,5
16/02/2012	0,5	1,4			-4,5	-3,3	-1,1	0,1	-1,2	-0,2	-1,8	-0,7	0,4
17/02/2012	0,1	2,2			-4,8	-0,9	-1,4	0,8	-1,5	0,2	-2,2	-0,7	
18/02/2012	-3,4	6,7			-5,4	2,9	-3,4	6,8	-3,7	4,1	-4,6	5,4	
19/02/2012	-0,2	3,1	0,4		-7,8	-3,1	-5,3	2,4	-8,3	2,0	-3,0	0,7	2,7
20/02/2012	-3,9	0,4			-10,4	-7,9	-6,5	-0,2	-6,9	-1,3	-6,7	-1,7	
21/02/2012	-6,1	1,6			-11,1	-2,6	-8,4	2,8	-11,3	-0,3	-8,0	1,7	
22/02/2012	-4,7	5,9			-8,0	2,6	-16,0	5,9	-19,6	4,3	-8,7	4,2	
23/02/2012	-0,1	7,2	0,3		0,1	3,6	-9,8	7,3	-13,7	6,1	-2,9	7,6	3,1
24/02/2012	2,4	6,9	0,2		0,6	6,0	1,4	5,0	0,5	4,0	1,9	4,5	0,5
25/02/2012	2,1	6,9	1,1		0,8	6,5	1,3	10,1	0,4	8,5	1,0	8,5	2,1
26/02/2012	2,5	6,2			-3,8	-1,4	1,4	4,1	1,2	3,2	0,1	2,2	0,2
27/02/2012	-1,1	6,6			-6,1	-0,1	-2,8	5,1	-4,7	3,9	-4,4	3,9	0,1
28/02/2012	-0,6	9,2			-4,0	3,7	-4,9	9,4	-8,0	8,0	-2,8	7,5	0,2
29/02/2012	2,0	11,4			0,3	13,1	-3,7	12,6	-6,7	10,9	-0,2	11,4	
moy/cumuls	-6,2	-0,5	8,2		-10,7	-4,9	-9,4	-1,4	-11,1	-2,5	-8,6	-2,3	24,1

maximums quotidiens de température les plus bas (Loire)					
station	Tx	date	station	Tx	date
Pierre sur Haute	-16,8	07-févr	Violay Matagrín	-12,6	11-févr
Doizieux Jasserie	-15,9	11-févr	St Genest Village	-11	11-févr
Tarentaise	-13,1	11-févr	Bard	-10,2	11-févr
St Genest le Sapt	-12,3	11-févr	Violay	-10	11-févr

février 2012	Doizieux 1360 m.		Andrézieux-B 400 m				St Etienne 500 m			Satolas (aéroport)			Bron (centre MF) 200 m			
	mini	maxi	mini	maxi	pluie	inso	mini	maxi	pluie	mini	maxi	pluie	mini	maxi	pluie	insol
01/02/2012	-11,0	-9,1	-3,3	-2,6		0,0	-4,0	-3,3		-2,5	-0,6		-1,8	0,2		0,0
02/02/2012	-14,3	-10,5	-7,2	-5,7		0,0	-8,0	-6,4	1,0	-5,2	-4,0		-4,7	-3,6		0,0
03/02/2012	-17,8	-15,3	-9,9	-5,3		7,5	10,6	-6,6		-8,3	-4,8		-7,7	-4,1		7,4
04/02/2012	-20,0	-15,3	11,3	-5,2		9,3	13,0	-5,8		-9,8	-4,6		-9,1	-3,9		9,2
05/02/2012	-18,5	-12,9	15,1	-4,0		8,7	14,6	-5,1		-12,4	-4,8		12,7	-3,9		9,2
06/02/2012	-17,5	-13,9	15,7	-4,5		9,2	12,0	-5,6		-11,2	-3,0		-9,5	-1,9		9,3
07/02/2012	-20,5	-15,2	11,7	-6,1		8,5	13,1	-7,3		-11,0	-5,1		10,1	-4,4		8,7
08/02/2012	-19,2	-9,2	10,7	-6,7		2,3	11,6	-7,9		-10,8	-4,1		-9,6	-3,4		4,3
09/02/2012	-15,7	-8,7	14,7	-2,5		8,1	12,4	-3,5		-11,0	-1,6		11,0	-0,1		8,0
10/02/2012	-16,0	-11,9	-8,5	-2,1		7,3	-9,3	-3,1		-7,5	-1,0		-7,0	-0,5		9,1
11/02/2012	-18,4	-15,9	10,2	-6,9		0,0	11,3	-7,8	0,1	-9,9	-4,7		-9,3	-3,8		1,9
12/02/2012	-18,5	-13,7	11,0	-3,8		7,8	11,4	-5,3		-10,7	-2,5		-9,5	-1,5		9,1
13/02/2012	-15,0	-6,8	14,1	-1,0	2,6	3,1	12,2	-2,1	2,4	-11,0	-0,5	0,4	11,3	0,9	1,4	3,7
14/02/2012	-10,3	-5,2	-3,1	0,9	0,4	0,0	-3,6	0,4	2,0	-3,6	2,8	1,0	-3,0	3,9	0,6	0,5
15/02/2012	-6,0	-3,1	0,3	3,5	1,4	0,0	0,0	2,5	3,3	0,4	4,1	1,2	1,0	5,9	0,6	0,1
16/02/2012	-3,8	-2,6	2,4	5,6	0,2	0,1	1,4	5,4		2,8	7,2	0,6	4,0	8,2		2,1
17/02/2012	-4,3	-1,7	1,5	5,1	0,2	0,0	0,9	3,9		-0,4	7,4		2,0	8,9		0,9
18/02/2012	-5,4	4,7	0,2	9,6		8,2	1,0	9,1		-0,3	8,0		1,7	8,9		4,5
19/02/2012	-5,1	-2,0	-0,8	5,9	0,2	1,7	-0,6	6,1	0,8	1,4	5,5	1,2	0,6	6,4	1,2	1,4
20/02/2012	-8,6	-6,7	-5,4	4,3	0,2	8,3	-4,6	3,6		-1,9	5,0		-0,7	6,0		9,8
21/02/2012	-9,5	-2,0	-6,6	4,5		10,0	-5,3	3,6		-4,0	4,6		-4,8	5,8	0,2	10,0
22/02/2012	-7,1	3,8	-6,8	7,2		10,1	-4,8	6,4		-3,5	6,4		-4,9	7,9		10,0
23/02/2012	-1,6	3,2	-4,0	6,7	0,2	1,2	-1,8	8,0	0,1	-2,2	8,4	0,8	-3,1	9,2	0,2	1,1
24/02/2012	0,3	6,1	3,8	9,4	0,8	0,0	3,3	8,5	0,4	4,1	8,1	1,0	5,1	9,2	0,6	0,0
25/02/2012	0,5	7,2	5,5	7,8	1,2	0,0	5,2	7,8	1,0	5,1	8,9	0,4	6,6	10,9		0,2
26/02/2012	-2,8	-0,2	6,0	8,8		2,5	5,3	8,4		5,9	9,0		7,3	9,7		9,4
27/02/2012	-4,8	-1,1	-3,9	9,3		5,3	-1,9	8,0		-0,9	11,0		-0,3	12,1		9,9
28/02/2012	-3,1	3,4	-3,8	11,8		10,4	-2,1	11,7		-0,6	11,9		-1,2	13,4		10,5
29/02/2012	0,1	10,8	-1,6	14,9		10,3	0,8	12,9		0,5	12,8		0,7	14,3		6,2
moy/cumuls	-10,1	-5,0	-5,5	2,0	7,4	139,9	-5,2	1,3	11,1	-4,1	2,8	6,6	-3,5	3,8	4,8	156,5



fevrier 2012	Corbas alt 197 m			Monsols St-Rigaud		St-Etienne-la-V .		Villefranche-sur-S			Montmelas Bourg 508 m		
	mini	maxi	pluie	mini	maxi	mini	maxi	mini	maxi	pluie	mini	maxi	pluie
01/02/2012	-1,8	-0,3		-9,1	-6,9	-3,1	-0,5	-2,3	0,1		-5,0	-3,1	
02/02/2012	-4,8	-3,7		-12,9	-11,3	-6,3	-5,0	-5,5	-5,0		-8,3	-7,1	
03/02/2012	-7,7	-4,4		-16,2	-12,5	-9,4	-3,4	-8,3	-3,7		-11,1	-6,7	
04/02/2012	-9,2	-3,9		-17,2		-10,2	-3,1	-9,0	-3,5		-11,5	-6,9	
05/02/2012	-12,5	-4,1				-13,5	-5,3	-13,9	-4,5		-13,6	-7,6	
06/02/2012	-9,8	-1,9				-8,7	-1,3	-13,0	-1,1		-9,7	-4,6	
07/02/2012	-10,2	-4,6				-11,5	-3,7	-10,1	-3,6		-12,9	-6,9	
08/02/2012	-9,6	-3,5				-10,2	-3,4	-9,7	-3,7		-11,8	-6,9	
09/02/2012	-12,2	-0,3				-10,4	1,4	-12,5	0,6		-9,9	-1,4	
10/02/2012	-7,0	-0,5				-7,7	0,5	-7,0	-0,9		-8,9	-3,3	
11/02/2012	-9,3	-4,3			-12,1	-10,4	-5,5	-9,5	-4,4		-11,7	-7,6	
12/02/2012	-9,5	-1,7		-16,1	-8,8	-10,6	-1,1	-9,5	-1,2		-11,6	-4,1	
13/02/2012	-11,8	0,8	1,5	-12,4	-4,6	-9,1	1,8	-12,4	1,4	1,0	-8,3	-1,1	
14/02/2012	-2,8	3,4	0,5	-7,5	-2,4	-3,5	4,5	-2,0	4,0	1,7	-3,7	1,4	0,4
15/02/2012	0,7	5,6	1,0	-3,4	-0,7	1,0	5,3	1,0	6,0	0,9	0,5	3,7	0,5
16/02/2012	3,9	8,1		-1,3	-0,1	3,7	6,8	4,1	7,3	0,4	2,3	3,9	0,4
17/02/2012	2,6	8,5		-2,4	0,3	1,9	6,7	1,0	7,5		1,4	4,9	
18/02/2012	1,0	8,1	0,1	-2,8	3,5	2,3	8,8	1,6	9,0		1,8	6,5	
19/02/2012	-0,5	5,7	1,7	-3,2	-0,7	0,8	7,5	-1,4	6,9	2,5	1,4	4,5	1,0
20/02/2012	-0,8	5,8		-6,4	-2,6	-1,1	5,8	-1,7	5,5		-2,0	2,8	
21/02/2012	-5,2	5,9		-7,7	-1,5	-4,8	4,9	-6,1	5,3		-3,6	2,8	
22/02/2012	-5,7	7,5		-5,0	4,2	-3,9	8,2	-5,8	8,2		-2,1	5,9	
23/02/2012	-3,5	9,1	0,4	-1,2	3,1	-0,2	7,0	-3,3	7,6	0,4	2,3	6,8	0,2
24/02/2012	5,0	9,5	1,2	1,8	5,8	3,3	8,9	3,9	9,6		3,5	7,2	0,1
25/02/2012	6,6	10,6		2,0	8,5	6,1	11,5	6,2	12,2		5,0	9,0	
26/02/2012	7,3	10,1		-1,0	1,7	5,3	10,5	6,6	9,8		3,7	7,0	
27/02/2012	-1,5	11,8		-2,1	3,1	2,7	12,0	-0,4	11,8		2,5	8,9	
28/02/2012	-2,4	13,4		-1,1	5,9	0,7	13,7	-2,0	14,0		2,5	11,5	
29/02/2012	-0,8	13,7		1,5	8,4	2,1	13,5	0,0	14,1		3,8	11,6	
moy/cumuls	-3,9	3,6	6,4	-5,6	-0,9	-3,6	3,7	-4,2	3,8	6,9	-4,0	1,1	2,6



février 2012	Anse alt 220 m			Ecully alt 300 m			St-Genis-Laval 224 m		Grézieu 450 m		Le Breuil alt 270 m		
	mini	maxi	pluie	mini	maxi	pluie	mini	maxi	mini	maxi	mini	maxi	pluie
01/02/2012	-2,5	-0,5		-3,1	0,3		-2,1	-0,1	-4,0	-2,4	-2,7	0,9	
02/02/2012	-5,7	-4,8		-6,0	-4,8		-5,2	-4,1	-7,5	-5,9	-5,8	-4,5	
03/02/2012	-8,6	-4,4		-9,1	-3,8		-8,0	-4,2	-11,4	-5,0	-9,4	-3,4	
04/02/2012	-9,4	-4,2		-10,2	-3,3		-9,1	-3,9	-15,9	-5,1	-9,3	-3,4	
05/02/2012	-13,1	-5,5		-14,3	-4,2		-13,1	-4,2	-18,5	-5,5	-15,5	-4,2	
06/02/2012	-11,0	-1,9		-12,1	-1,2		-11,6	-1,9	-16,5	-4,1	-13,9	-0,7	
07/02/2012	-10,5	-4,7		-11,3	-4,0		-10,0	-4,5	-17,4	-5,2	-12,0	-3,9	
08/02/2012	-10,0	-4,5		-10,8	-3,0		-9,7	-3,7	-11,2	-6,8	-9,6	-2,3	
09/02/2012	-11,8	-0,4		-12,0	0,5		-11,6	-0,2	-16,0	-3,1	-12,8	1,2	
10/02/2012	-7,1	-1,2		-8,1	-0,4		-7,0	-1,1	-16,0	-1,2	-7,9	0,2	
11/02/2012	-9,7	-5,1		-10,7	-5,6		-9,4	-5,0	-11,0	-7,0	-11,4	-5,3	
12/02/2012	-9,8	-2,4		-11,2	-1,7		-9,7	-2,0	-12,4	-3,3	-12,3	-0,9	
13/02/2012	-11,2	0,9	1,2	-11,2	0,6	2,0	-11,3	1,2	-16,3	-1,3	-12,6	2,3	0,3
14/02/2012	-3,0	3,0	0,7	-2,9	2,6	2,4	-2,6	3,7	-3,3	1,4	-2,4	3,6	
15/02/2012	0,4	5,8	1,2	0,4	4,4	3,2	1,2	5,5	0,3	3,2	0,7	4,9	2,0
16/02/2012	4,0	6,5	0,3	2,4	6,3	0,1	3,6	8,0	1,5	5,2	2,6	6,5	0,2
17/02/2012	2,1	7,4		0,7	7,9		2,0	8,3	-0,8	4,5	0,9	6,9	
18/02/2012	1,9	8,2		1,5	8,5		3,3	8,3	-1,6	9,4	1,3	9,3	
19/02/2012	-0,4	5,7	2,7	-1,3	5,1	2,2	-1,0	5,9	-4,6	5,3	-2,1	7,6	0,3
20/02/2012	-0,7	5,6		-2,0	6,0		-0,7	5,8	-7,6	4,6	-4,0	5,7	
21/02/2012	-5,2	4,7		-4,3	6,3	0,1	-5,0	5,5	-9,2	4,5	-6,8	6,1	
22/02/2012	-5,0	7,1		-5,4	8,6		-4,9	8,1	-9,8	7,4	-7,6	9,2	
23/02/2012	-2,7	7,9		-3,3	8,8		-3,0	8,5	-6,5	8,1	-3,7	9,6	0,6
24/02/2012	4,1	9,2	0,3	4,2	10,1		4,8	9,7	2,4	9,2	3,9	10,3	
25/02/2012	6,4	10,8		5,7	10,5		6,6	11,7	3,6	8,0	6,0	10,8	
26/02/2012	6,9	9,4		6,3	9,5		7,6	9,6	3,4	8,9	5,3	9,6	
27/02/2012	0,4	11,1		-0,1	11,7		-0,5	11,5	-6,5	9,5	-2,2	12,0	
28/02/2012	-1,5	13,6		-1,4	14,1		-0,5	13,6	-6,8	12,2	-2,7	13,8	
29/02/2012	1,7	13,7		1,7	14,7	0,1	0,3	14,1	-4,8	15,1	-1,5	16,0	
moy/cumuls	-3,8	3,1	6,4	-4,4	3,6	10,1	-3,7	3,6	-7,7	2,1	-5,1	4,1	3,4

février 2012	Craponne alt 285 m			St-André-la-C		St-André alt 860 m			Aveize alt 585 m			Tarare		
	mini	maxi	pluie	mini	maxi	mini	maxi	pluie	mini	maxi	pluie	mini	maxi	pluie
01/02/2012	-3,1	-0,4		-7,0	-5,5	-7,7	-5,3	0,5	-5,4	-3,6		-4,2	-1,9	0,1
02/02/2012	-6,2	-4,6		-10,1	-8,8	-10,9	-7,8	1,1	-8,6	-7,3		-7,5	-5,9	0,1
03/02/2012	-9,0	-4,5		-13,4	-8,8	-14,1	-8,2	0,2	-11,8	-6,7		-10,7	-4,6	
04/02/2012	-9,8	-4,4		-14,0	-9,1	-14,9	-8,2		-12,5	-6,9		-11,4	-4,6	
05/02/2012	-14,0	-4,2		-21,6	-8,5	-16,8	-6,1		-14,9	-7,1		-15,6	-4,6	
06/02/2012	-11,8	-1,5		-16,9	-6,7	-14,9	-5,0		-12,3	-4,7		-12,4	-3,7	
07/02/2012	-10,8	-5,0		-14,5	-9,3	-15,3	-8,9	0,1	-14,9	-7,0		-12,6	-4,8	
08/02/2012	-10,3	-3,8		-14,2	-9,8	-15,0	-6,9	0,1	-12,3	-7,9		-11,1	-6,2	
09/02/2012	-11,7	-0,3		-17,4	-6,4	-14,4	-5,2		-12,3	-4,2		-11,7	-3,1	
10/02/2012	-7,5	-1,0		-13,2	-5,7	-12,8	-4,1		-10,4	-3,6		-8,5	-1,1	
11/02/2012	-9,9	-5,8		-13,5	-10,3	-14,3	-11,0	0,2	-12,0			-11,8	-6,9	
12/02/2012	-10,4	-2,0		-14,9	-6,4	-14,7	-5,7					-12,8	-2,2	
13/02/2012	-10,9	0,4	2,0	-15,9	-3,8	-14,0	-2,4	1,1	-11,1	-1,3		-12,1	-1,0	0,5
14/02/2012	-3,2	2,7	0,3	-5,9	-1,1	-6,2	-0,2	3,1	-3,8	0,6		-2,7	1,4	1,0
15/02/2012	0,9	4,6	2,0	-1,8	1,1	-2,6	0,2	2,5	-0,4	2,6		0,2	3,3	4,3
16/02/2012	2,9	6,3	0,3	0,2	1,8	-0,3	2,3	0,2	1,5	3,6		1,9	4,7	0,5
17/02/2012	2,1	6,6		-0,4	2,5	-1,1	2,9		0,6	3,6		0,0	5,0	0,2
18/02/2012	2,4	8,9		-1,5	6,6	-2,0	8,0		0,4	8,0		0,6	8,5	
19/02/2012	-0,9	5,8	2,7	-2,5	2,6	-1,1	2,9	1,3	0,7	4,1		-1,4	5,4	0,5
20/02/2012	-1,2	5,3		-4,2	1,1	-5,1	2,1		-3,3	3,3		-3,5	4,6	
21/02/2012	-5,0	5,8		-9,9	2,7	-7,6	3,8		-5,2	3,9		-6,3	5,4	
22/02/2012	-4,8	9,1		-9,6	4,5	-6,2	6,3		-5,0	6,1		-5,9	8,9	
23/02/2012	-2,9	8,3	0,5	-5,7	5,9	-1,8	6,3	0,6	-0,6	7,1		-2,6	8,0	
24/02/2012	3,3	9,5		1,9	5,8	2,3	5,9	0,3	2,9	8,0		5,1	9,2	
25/02/2012	6,2	10,7	0,7	2,7	5,2	2,2	5,9	0,3	3,8	6,9		5,2	10,2	
26/02/2012	6,1	9,3		2,1	6,0	1,2	6,3		3,7	7,5		5,1	9,5	0,1
27/02/2012	2,5	11,5		-3,1	7,3	-3,2	7,9		-1,3	8,6		-3,1	10,3	0,2
28/02/2012	-0,1	13,7		-5,5	9,9	-1,6	11,3		-0,9	11,2		-2,6	13,2	0,1
29/02/2012	0,9	15,5		-3,0	12,5	1,5	13,5		2,0	14,2	6,4	-0,8	16,0	0,1
moy/cumulés	-4,0	3,3	8,5	-8,0	-0,8	-7,3	0,0	11,6	-5,1	1,4	6,4	-5,3	2,5	7,7

Fin

Bonnes fin de vacances